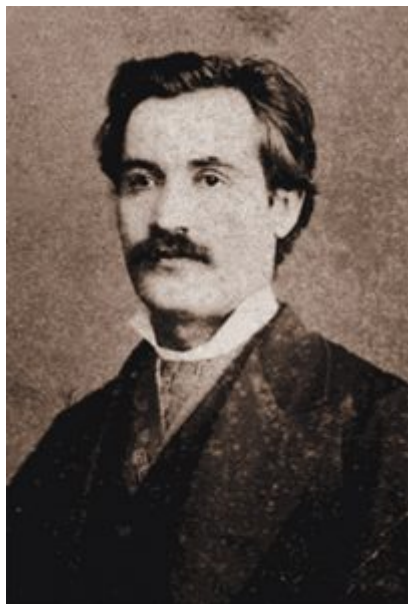


[„«GAZETTE DE ROUMANIE» NE DĂ LECȚII...”] – de Mihai Eminescu [8 august 1882]



„Gazette de Roumanie” ne dă lecții de tact în privirea articolelor noastre etnografice. Ne pare rău, dar lecții de la foi subvenționate din fondurile reptilelor nu primim, pentru că asemenea lecții se comandă ca ori și care altă marfă politică și nu ne vine nici în minte de-a discuta opinii atât de ieftene. Când opinia politică e o marfă, care poate fi și conservatoare și liberală, după cum dictează interesul momentan, când cineva se oferă cu aceeași lesniciune a fi redactorul unei foi conservatoare, cu care devine al unei foi guvernamentale, ni se pare că acelaia i-am putea da noi lecții de onestitate politică și să ne dispensăm de lecțiile sale de tact. Adevărul etnologic pe care-l repetăm adeseori își are înțelesul lui și nu atinge „oameni de înaltă onorabilitate, care în orice ocazii au dovedit că sunt buni români”, pentru că nu de aceștia vorbim. Când vedem însă înființându-se o foaie cu scopul anume de-a începe prin opoziție și de-a se pune apoi la dispoziția guvernului pentru o funcție și o subvenție, atunci adevărul nostru etnologic devine foarte

substanțial și dovedește că nu de „oameni de-o înaltă onorabilitate” vorbim, nu de acei cari prin caracter și fapte s-au asimilat și cu spiritul și cu caracterul acestei țări, ci de aceia pentru cari patriotismul și naționalitatea, precum și principiile politice sunt o simplă marfă, când albă când roșie, după plac și după darea de mână a cumpărătorului.

Iată dar ceea ce combatem în pretenșii români și e foarte indiferent dacă cel ce anunță acest adevăr e bulgar sau turc, armean sau arnăut. Ce vă pasă cine trage clopotul, dacă acest clopot sună adevărul.

MIHAI EMINESCU

OPERA POLITICA

1882-1883, 1888-1889

„TIMPUL”, „ROMÂNIA LIBERĂ”, „FÂNTÂNA BLANDUZIEI”

EDIȚIE CRITICĂ ÎNTEMEIATĂ DE P E R P E S S I C I U S

EDIȚIE CRITICĂ ÎNGRIJITĂ DE MUZEUL LITERATURII ROMÂNE

Coordonator DIMITRIE VATAMANIUC

Editura Academiei RSR, 1985-1989

Vol XIII

Mihai-Eminescu.Ro