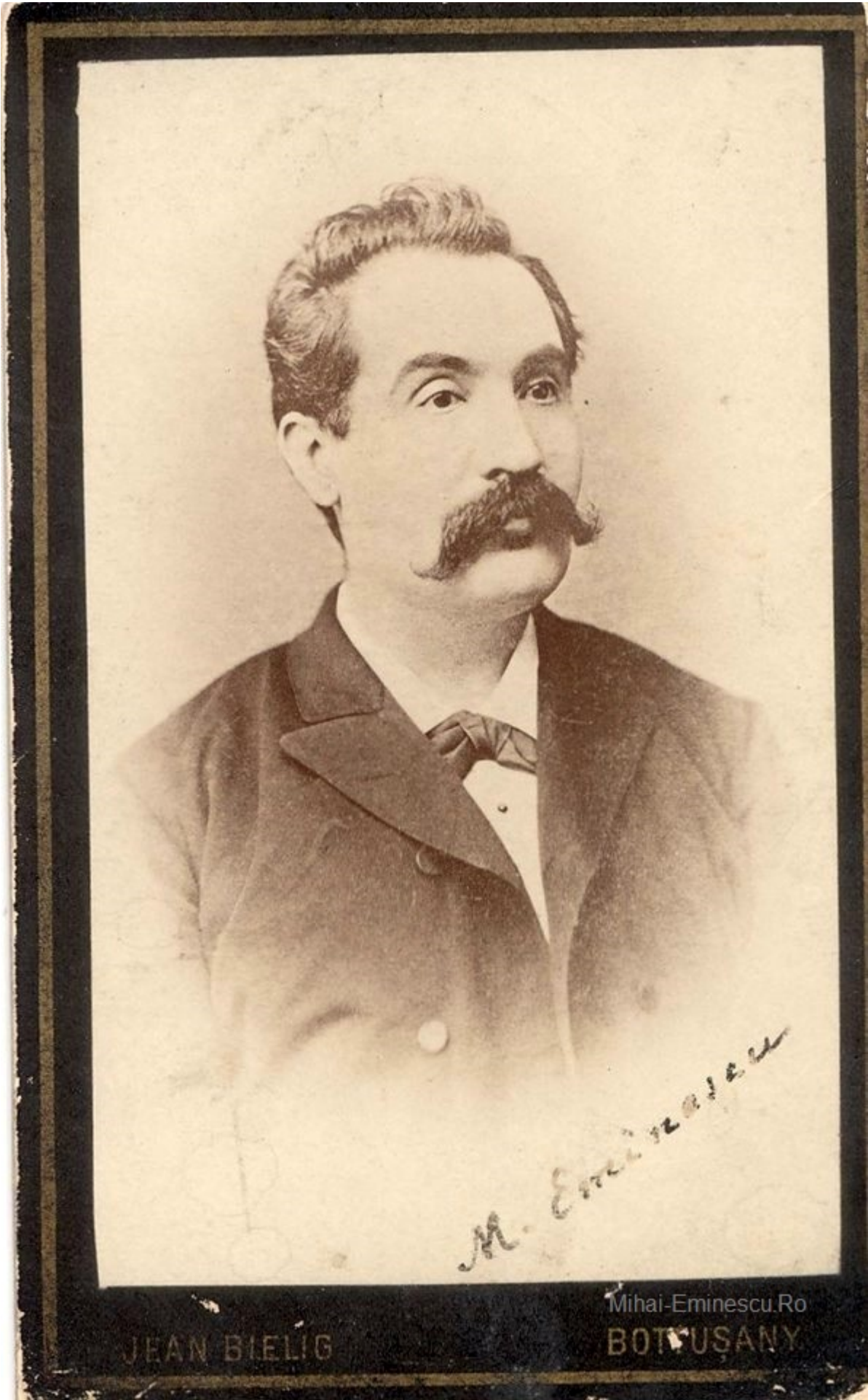


**Registrul de nașteri din
Botoșani, la 15 ianuarie 1850
și Certificatul de deces al
lui Mihai Eminescu. FOTO-
DOCUMENTE via Arhivele
Naționale ale României**



JEAN BIELIG

Mihai-Eminescu.Ro
BOTUSANY

M. Eminescu

[e Naționale ale României](#) au publicat de ziua oficială a lui Eminescu o fotocopie a Registrul nr. 81/1850 din Colecția de stare civilă a orașului Botoșani, unde, la a treia rubrică, se consemnează nașterea lui Mihail, fiul lui Gheorghe și al Ralucăi Iminovici, din categoria socială a proprietarilor, la data de 15 ianuarie (stil vechi). Același registru consemnează și data botezului, pe 21 ianuarie. În general copiii se botează cât mai aproape de 40 de zile de la data nașterii. Mai mulți eminescologi afirmă că data de naștere reală a lui Mihai Eminescu este 20 decembrie 1849. [Memorialul Ipotești](#): notează **1849, dec.20**. Dată prezumtivă a nașterii lui **Mihai Eminescu**, trecută de poetul însuși în registrul – album al *Junimii*. Este susținută și de [Matei](#), fratele cel mai mic al poetului, ca fiind scrisă de către tatăl lor pe o veche psaltire. Fără acoperire documentară, data nu a fost acceptată de istoria literară. • **1849, dec.24**. Alta dată prezumtivă a nașterii lui **Mihai Eminescu**, comunicată de [Aglaiia](#), sora poetului. • **1850, ian.15**. Se naște la Botoșani **Mihai**, al șaptelea copil al [familiei Eminovici](#). Data, consemnată în *Registrul de nașteri și botezuri pe anul 1850* al orașului Botoșani, este singura cu acoperire documentară.

Publicăm mai jos documentul însoțit și de sinistrul act al decesului:

РЕГИСТРЪ ДЕНТЪ НАШЕРЕ ИЛИ БОТЪ						ИМ АНГА 1857			
Дата Пятрѣи.		Дата Ботѣи.		Секса		Имя крѣна сѣ дѣт прѣдѣлѣи аи Ботѣи.	Имя ии Прѣдѣла, стѣра сѣд Мисѣи аи Паричиора Прѣдѣлѣи.	Имя ии Прѣдѣла Нѣмѣи сѣд аи Нѣмѣи.	Покрѣпѣи: а Прѣдѣлѣи, а Нѣмѣлѣи, ии а Паричиора.
Дѣтѣи	Дѣтѣи	Дѣтѣи	Дѣтѣи	Фѣи	Фѣи				
						Гьорѣа	Гьорѣа Гьорѣа	Лѣнѣи аи Гьорѣи	Лѣнѣи аи Гьорѣи
						Нѣмѣлѣи	Нѣмѣлѣи аи Гьорѣи	Лѣнѣи аи Гьорѣи	Лѣнѣи аи Гьорѣи
						Мѣнѣлѣи	Мѣнѣлѣи аи Гьорѣи	Лѣнѣи аи Гьорѣи	Лѣнѣи аи Гьорѣи
						Гьорѣа	Гьорѣа Гьорѣа	Лѣнѣи аи Гьорѣи	Лѣнѣи аи Гьорѣи
						Гьорѣи	Гьорѣи аи Гьорѣи	Лѣнѣи аи Гьорѣи	Лѣнѣи аи Гьорѣи
						Лѣнѣлѣи	Лѣнѣлѣи аи Гьорѣи	Лѣнѣи аи Гьорѣи	Лѣнѣи аи Гьорѣи
						Гьорѣи	Гьорѣи аи Гьорѣи	Лѣнѣи аи Гьорѣи	Лѣнѣи аи Гьорѣи

Nr. curgătoriu: Trii (3)
 Data nașterii: ziua cincisprezece, luna ghenari
 Data botezului: ziua douăzeci și una, luna ghenari
 Secsul: fiu
 Numele carele s-au dat pruncului la botez: Mihail
 Numele și pronumele, starea sau meseria părinților pruncului: D. Ghiorghii Iminovici, căminar, cu soția sa Raluca, proprietari
 Politia sau satul unde s-au născut pruncul: În orașul Botoșani

Numele și prenumele nașului sau a nașii:

D. Vasile Iorașcu, stolnic

Iscăliturile: a preotului, a nașului și a părinților:

Ioan Ikonom, Vasile Iorașcu stolnic au fost naș, G. Iminovici
căm<ina>r, Raluca Iminovici, căm<ina>re

Belleu

REGISTRU STAREI CIVILE

PENTRU MORȚI

Ortodox - Român

Mihail
Eminescu
de 43 ani
poet
ne căsătorit

No. 2935

Din anul una mie opt sute opt dect și nouă lina June
șia septe spre olece — ora două spre olece
morichiana. — Act de morțe a **Dnii Mihail Eminescu** de palna
deci și trei ani, poet, necăsaloril nascut în Comu:
na Bălăseani fiul Decedatului Mihail Eminovici
alle amanunte nu sa putut lua. —
decedat la cinci spre olece corent - ora trei ante
meridiano, în casa din strada Municipală — No. 14 Subur-
bia **Domna Bălăsea** Martori au fost: **Dn. Iordache**
Munteanu - de ant trei deci — de profesie
servitor, din ocel spital. —
și **D. Ion Irbu** - de ant doua deci și cinci
de profesie servitor din strada aceeași
No. 14 de la ocel spital —
cart au subscris împreună cu not acest act dupe ce li s'au cetit. —
Cazul morșit s'a constatat de not prin doctoru verificator **Dn. Șu**
-țiu — care a și liberat certificatul cu No. 761
Facut de not **Nicolae Flagi Stoica** fiu consilier
al comunei București și oficiar de stare civilă. Martori n'au știut subscr:

Martori }
+ J. Munteanu
+ J. Irbu

Oficiary
Șuțiu

Sursa: Mihai-Eminescu.Ro