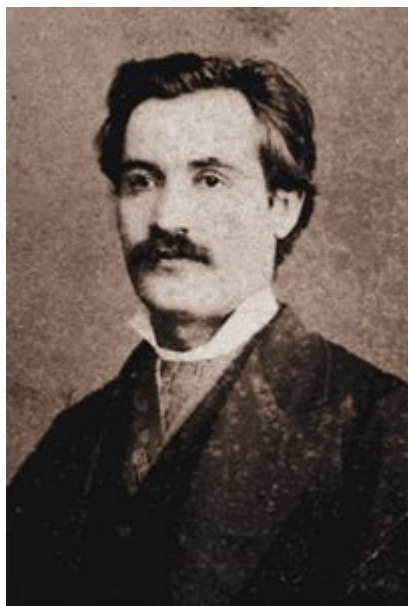


[„ÎNDATĂ CE...”] – de Mihai Eminescu



2264

Îndată ce aceste explicațiuni au fost date atât asupra formei cât și asupra fondului este însă de datoria noastră către istoria acestor din urmă ani ai vieții noastre politice a afirma că *retragerea d-lui Boerescu din ministeriul Catargiu au fost bazată formal pe incompatibilitatea ce s-a văzut că există între funcțiunea de ministru și aceea de membru, fondator și activ al unui mare stabiliment de credit.*

DIN MANUSCRISE

MIHAI EMINESCU

OPERA POLITICA

1 noiembrie 1877 – 15 februarie 1880

TIMPUL

EDIȚIE CRITICĂ ÎNTEMEIATĂ DE P E R P E S S I C I U S

EDIȚIE CRITICĂ ÎNGRIJITĂ DE MUZEUL LITERATURII ROMÂNE

Coordonator DIMITRIE VATAMANIUC

Editura Academiei RSR, 1980

Vol X

Mihai-Eminescu.Ro